

图 169 纹头奥盲蝽 *Orthops (Orthops) vitticeps* (Reuter)

a. 左阳基侧突 (left paramere); b. 右阳基侧突 (right paramere); c. 阳茎端 (vesica)。

部黄褐色，略带红色。触角深褐色，有时第 I 节背侧黄褐色。喙伸达中足基节。

前胸背板黑褐，最后缘黄褐色；胝黑色；盘域中央常有一浅黄褐色的纵斑，有时中部有一黄褐色宽横带横贯前胸背板；刻点小，具光泽，毛半直立；领浅黄褐色。小盾片浅黄褐，基部中央有一黑褐色大斑，几占据全部小盾片；具横皱。前翅缘片黄褐色，外缘黑褐色；革片黄褐，端部 2/5 深褐色；爪片黑褐色，基部及近端部外缘有一段黄褐色；楔片浅黄褐色，端部 1/3~1/2 红褐至黑褐色，雄虫楔片长约为其基部宽的 2.0 倍，雌虫为 1.7 倍；膜片烟褐色。

胸部腹面黑色，臭腺蒸发域及臭腺沟缘黄白色；腹部腹板黄褐色，侧缘有一红褐至深红褐色的纵带，该带中各节围绕气门有一黄褐色圆斑。足黄白至浅黄褐色，前、中足股节亚端部具 2 个褐色环，后足股节端半部深褐色，亚端部有一黄褐色环；胫节深黄褐色，胫节刺深褐；跗节褐色。

左阳基侧突感觉叶基部强烈膨大；端突端渐细，亚端部具一倒钩。右阳基侧突感觉叶强烈扩展，明显圆钝地突出；端突宽短，端缘平截，末端尖。阳茎端片状骨片较 *O. udonis* 的片状骨片略短，端部不若后者之渐细，较粗而末端平截，一侧的边缘区域亦具细锯齿；针突短，只及片状骨片长度之半，基部 1/3 较粗，然后较突然地变细。

量度 (mm): 体长 (♂) 5.2~5.5, (♀) 4.4~4.7, 宽 1.9~2.0。头长 0.26~0.30, 宽 0.92~0.95。触角各节长 0.33~0.38:1.10~1.24:0.52~0.61:0.37~0.39。前胸背板长 0.88~0.94, 后缘宽 1.60~1.76。革片长 2.21~2.28, 楔片长 0.85~

1.02。

模式标本：选模♀，四川小金抚边河，“Mardan”至两河口之间，1893. VIII. 7, Potanin 采（存 ZMAS）（未检查）。

观察标本：3♂♂，四川小金两河口，3200m，1963. VIII. 31~IX. 2，郑乐怡采；2♂♂，同前，邹环光采；1♂，同前，熊江采；1♂，四川小金抚边，2900m，1963. VIII. 19，郑乐怡采；1♂，四川小金八角，2600m，1963. VIII. 27，邹环光采；1♂，同前，熊江采；2♂♂，四川理县米亚罗，2800m，1963. IX. 16，邹环光采；1♀，四川甘孜，3400m，1983. VI. 24，陈元清采；1♀，四川德格，3200m，1983. VII. 4，陈元清采；1♀，云南丽江玉龙山，1979. VIII. 12，邹环光采；1♀，同前，郑乐怡采。

分布：四川、云南。

与 *O. udonis* 相似，但体较狭长，头顶较窄，右阳基侧突内缘端半明显圆弧形扩展，阳茎端齿缘骨片较短，针突亦较短，可与后者区别。Schwartz & Kerzhner (1997) 曾提出 *O. ferrugineus* 可能是 *O. udonis* 的一个亚种，我们认为因有上述区别，应为独立的种。

7) 亚属地位不明 subgeneric position unclarified

(264) 荨麻奥盲蝽 *Orthops mutans* (Stål, 1858) (图 170, 图版 VI-5)

Deraeocoris mutans Stål, 1858: 186.

Lygus mutans Stål: Carvalho, 1959: 124.

Lygus (Orthops) mutans Stål: Hsiao, 1942: 263.

Orthops mutans Stål: Reuter, 1896: 61; Lindberg, 1934: 37; Kerzhner, 1988: 69; Zheng, 1995: 465;

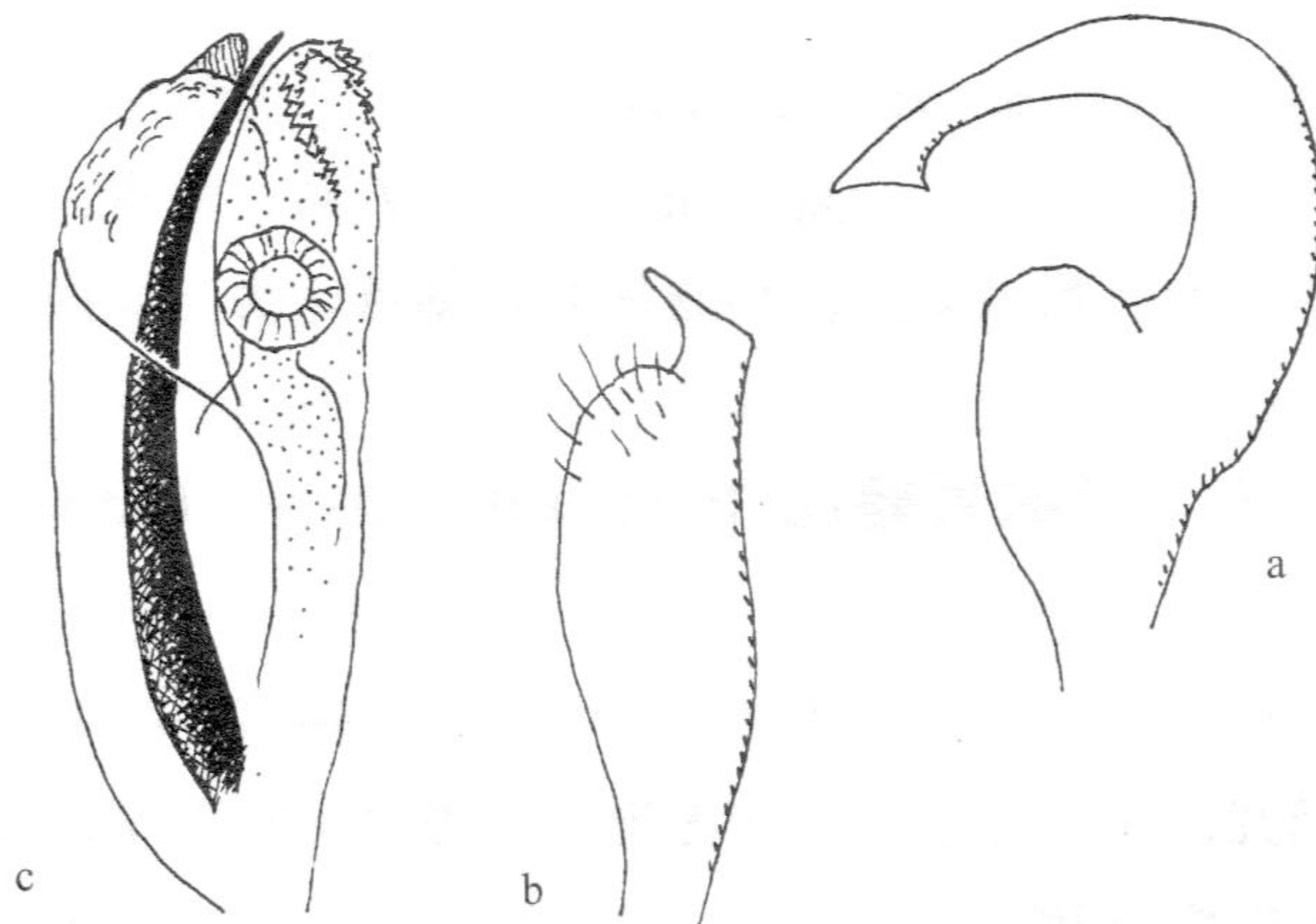
Schuh, 1995: 857; Kerzhner & Josifov, 1999: 134; Zheng & Lu, 2002: 500.

Lygus bianchii Reuter, 1906: 28, 44. Synonymized by Kerzhner 1988b: 69.

体小，长卵形；体背面密部粗大刻点；略具光泽。

头垂直，极宽短，黄褐色，具光泽；有时头顶两侧及沿后缘嵴褐色；唇基黑褐色；头顶宽为头宽的 0.47 倍；头顶中纵沟极浅，几不可辨，有时沿中纵沟有褐色纹，该纹至额的端半部变为宽带，略宽于唇基；后缘嵴完整明显；小颊及颊褐色，有时下颚片亦为褐色；有时整个头部黑褐色，仅头顶有 2 条黄褐色纵纹直伸至额的端部，上颚片黄白色。触角第 I 节黄褐色，有时腹面褐色；第 II 节黄褐，端部深褐，有时第 II 节全部深褐；第 III、IV 节深褐色。喙伸达中足基节。

前胸背板黄褐，胫前有一褐色横斑，胫的后半部深褐，前胸背板后缘有一褐色宽横带，有时中央断开，有时自胫后至该带之间区域为褐色，形成两大褐斑；有时整个前胸背板为黑色；仅中央有一黄褐色纵斑；盘域刻点粗大且深，具光泽，毛半直立；领为带

图 170 荨麻奥盲蝽 *Orthops mutans* (Stål)

a. 左阳基侧突 (left paramere); b. 右阳基侧突 (right paramere);
c. 阳茎端 (vesica)。

苍白色的黄褐色。小盾片黄白或灰白色，基部中央有一半圆形或三角形的深褐色斑；具粗刻点及细横皱。半鞘翅污黄褐色，缘片外缘黑褐色；革片端部 $2/5 \sim 1/2$ 除前端角浅黄褐色外，均为黑褐色（包括该段的缘片）；爪片黑褐至黑色；楔片浅黄褐，端部 $2/5 \sim 1/2$ 黑褐，长约为其基部宽的 1.5 倍；膜片为极淡的烟褐色。

体腹面黑褐至黑色，臭腺蒸发域及臭腺沟缘黄白色；雄虫腹部腹板侧缘黄白至浅黄褐色，有时生殖节无浅色边缘；雌虫则每节气门周围具一较大的黄白色斑，有时末节侧缘无浅色斑。足黄褐色，基节基部浅褐，股节基部有时浅褐，后足亚端部有 2 个模糊的褐色环，有时不完整，成若干碎斑状；胫节刺黄褐色。

左阳基侧突感觉叶基部突出；端突末端具一倒钩。右阳基侧突感觉叶发达；端突基半宽短，端部斜平伸，尖细。阳茎端针突细长，略缓弯，端渐尖；无边缘具齿的骨片；前方膜囊表面具齿列；导精管细长，亚端部壶状。

量度 (mm)：体长 3.33 ~ 4.14，宽 1.43 ~ 1.62。头长 0.19 ~ 0.23，宽 0.83 ~ 0.89，头顶宽 (♂) 0.38，(♀) 0.40。触角各节长 0.30 ~ 0.36 : 0.91 ~ 0.99 : 0.48 ~ 0.50 : 0.39 ~ 0.41。前胸背板长 0.70 ~ 0.77，后缘宽 1.32 ~ 1.71。革片长 1.40 ~ 1.60，楔片长 0.52 ~ 0.54。

观察标本：1 ♂，河北蔚县小五台山灰串，1450m，1964. VI. 28，韩寅恒采；4 ♂♂ 12 ♀♀，内蒙古乌呼拉，1937. VII. 19，Licent 采；27 ♂♂ 25 ♀♀，内蒙古阿拉善左旗贺兰山古拉本，1987. VII. 31，王新华采；5 ♂♂ 8 ♀♀，内蒙古阿拉善左旗农科所，1979. VII. 9；3 ♀♀，宁夏贺兰山小口子，1987. VII. 27；3 ♂♂，四川小金两河口，3200m，1963. VIII. 15 ~ IX. 2，郑乐怡、邹环光采；1 ♀，四川马尔康 2600 ~